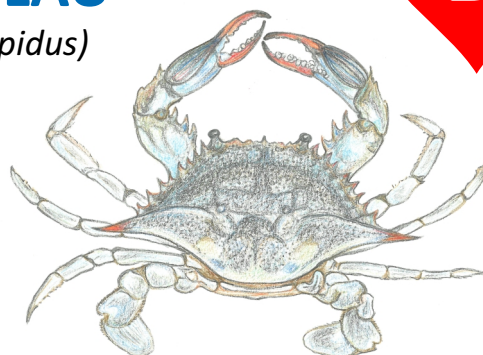


## CRANC BLAU

(*Callinectes sapidus*)



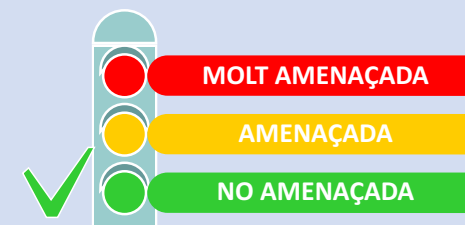
Dibuix: Hortènsia Belmonte

- Maduresa sexual:** femelles 12 cm
- Època de reproducció:** de juliol a setembre al Mediterrani
- Hàbitat:** demersal d'aigües costaneres i estuaris (fons fangosos i sorrencs)
- Curiositats:**
  - nadiu de la costa atlàntica occidental, s'ha introduït accidentalment a les aigües atlàntiques europees i a la Mediterrània, on s'ha instal·lat
  - és abundant al Delta de l'Ebre, però a causa de l'escalfament de les aigües està començant a establir-se a la Costa Brava
  - les femelles només s'aparellen una vegada a la vida, durant l'última muda; els mascles ho poden fer moltes vegades
- Talla mínima legal de captura:** no definida
- Pesca:** pesca artesanal
- Recomanacions:** eviscerar, coure o congelar molt bé abans de consumir

## Mapa de distribució de l'espècie

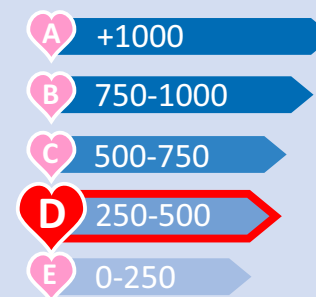


## Estat de l'espècie/població



## Contingut en Omega 3

Mil·ligrams d'omega 3 en 100 grams de peix



Per a més informació feu clic a [aquest enllaç](#)