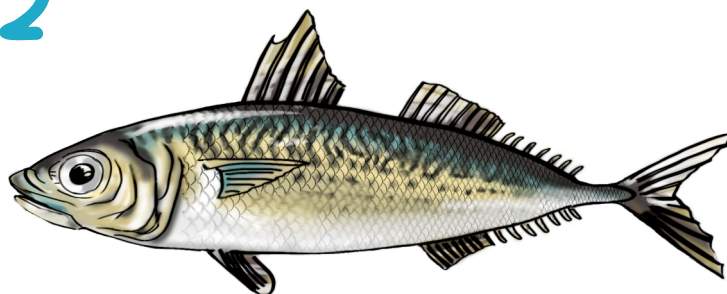
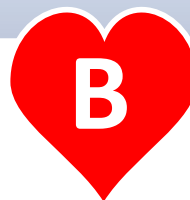




BIS (*Scomber colias*)



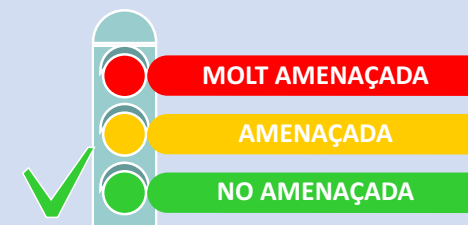
Dibuix: Quim Paredes

- Maduresa sexual:** 22 cm
- Època de reproducció:** de juny a finals d'agost
- Hàbitat:** pelàgic (aigües superficials)
- Curiositats:**
 - fa migracions estacionals: durant els mesos càlids de primavera i estiu s'observa a les zones costaneres mentre que a l'hivern migra cap a aigües més profundes
 - per reproduir-se prefereix aigües entre 15 i 20 °C
- Talla mínima legal de captura:** 18 cm
- Pesca:** encerclament (teranyina) i pesca artesanal
- Recomanacions:** eviscerar, coure o congelar molt bé abans de consumir

Mapa de distribució de l'espècie

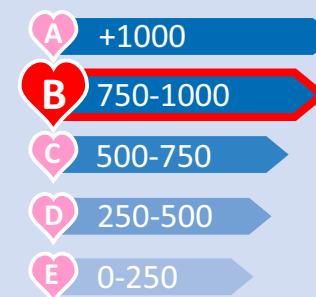


Estat de l'espècie/població



Contingut en Omega 3

Mil·ligrams d'omega 3 en 100 grams de peix



Per a més informació feu clic a [aquest enllaç](#)